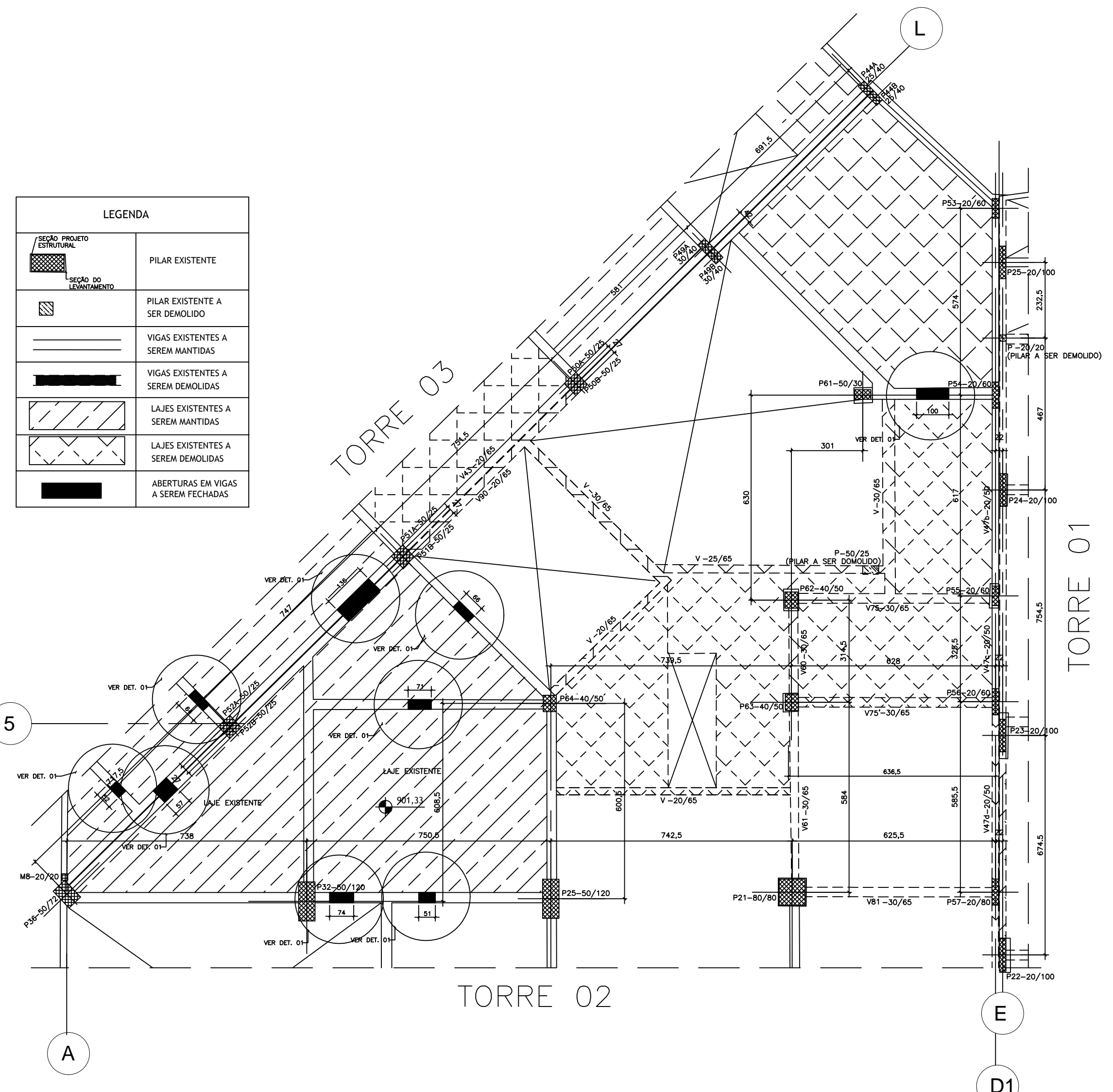
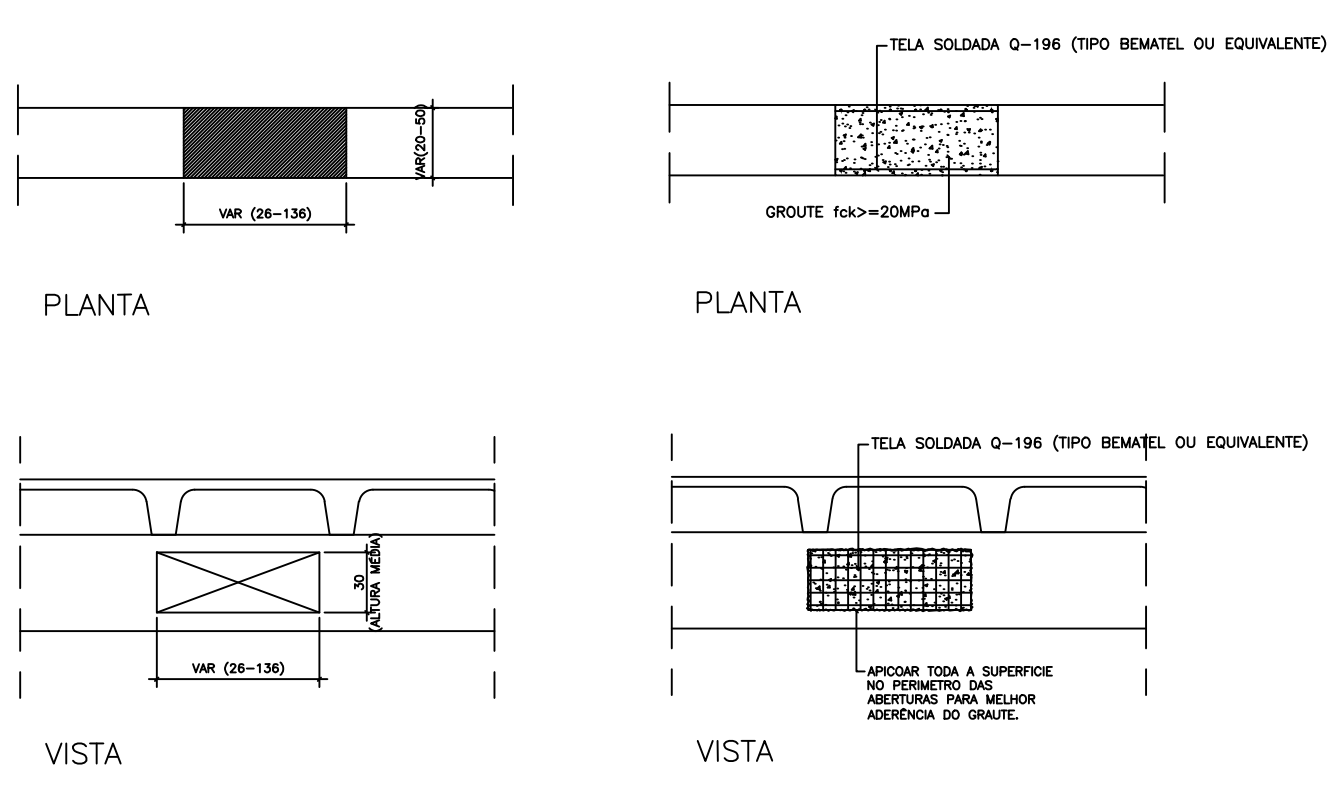


ABERTURAS NAS VIGAS  
TORRES 01 e 02 - LAJE EL.+904,275/ EL.+903,215 (1º PAV.) - PLANTA  
ESCALA: 1/75

LEGENDA	
	PILAR EXISTENTE
	PILAR EXISTENTE A SER DEMOLIDO
	VIGAS EXISTENTES A SEREM MANTIDAS
	VIGAS EXISTENTES A SEREM DEMOLIDAS
	LAJES EXISTENTES A SEREM MANTIDAS
	LAJES EXISTENTES A SEREM DEMOLIDAS
	ABERTURAS EM VIGAS A SEREM FECHADAS



ABERTURAS NAS VIGAS  
TORRES 02 e 03 - LAJE EL.+901,33 (MEZANINO) - PLANTA  
ESCALA: 1/75



ABERTURAS NAS VIGAS  
DETALHE 01 - TÍPICO  
ESCALA: 1/25

QUANT. DE MATERIAIS	
FORMA	20,0m²
GROUTES fck=20MPa	3,5m³
TELA SOLDADA Q-196 (+10%)	68,0kg

- NOTAS:
- 1 - MEDIDAS EM cm., ELEVÇÕES EM m. (MEDIDAS A SEREM CONFIRMADAS NO LOCAL)
  - 2 - A NUMERAÇÃO DOS PILARES E VIGAS É A MESMA DO PROJETO ESTRUTURAL EXISTENTE
  - 3 - TORRE 01 - DES. 6/47
  - 4 - TORRE 02 - DES. 9/91
  - 5 - TORRE 03 - DES. 9/91
  - 6 - GROUTES - fck=20MPa - Traço: 1:0,04:1,8:2:1 (massa seca cimento: col: areia grossa: brita 0)
  - 7 - AÇO CA 60 (TELA SOLDADA TIPO BEMATEL OU EQUIVALENTE).
  - 8 - COBRIMENTO DA ARMAÇÃO: 3,0cm.

- REFERÊNCIAS:
- PROJETO ARQUITETÔNICO - MPAC\_ARG\_01 a 16\_R00\_20230223
  - PROJETO ESTRUTURAL - PROJEL - PROJETO ESTRUTURAL E ENGENHARIA Ltda (SET./92)
  - TORRE 01 - DES 01 a 47 (BLOCO C)
  - TORRE 02 e 03 - DES 01 a 91 (BLOCOS A e B)

REVISÃO	DATA	DESCRIÇÃO
1	29/05/2023	REVISÃO GERAL
2		
3		
4		

**@'5'N'i'@' =**  
**LAZULI**  
**ARQUITETURA**  
www.lazuliarquitectura.com.br | facebook: lazuliarquitectura  
@lazuliarquitectura | @lazuliarquitectura  
31 3771 2706 - 31 9 8956 1266  
laezul@lazuliarquitectura.com.br

PROPRIETÁRIO/TÍTULO  
MINISTÉRIO PÚBLICO DE MINAS GERAIS  
CENTRO DE CONVENÇÕES

DISCIPLINA  
PROJETO EXECUTIVO  
PROJETO ESTRUTURAL

CONTEÚDO  
TORRES 02 e 03 - LAJE EL.+901,33  
TORRES 01 e 02 - LAJE EL.+904,275/EL.+903,215  
CORREÇÃO ABERTURAS NAS VIGAS - FORMA E ARMAÇÃO

ELABORADO  
MARICE SETTE MARTINS - CREA/MG: 36.246/D

COORDENADOR  
ALEXANDRA BRAGA ANDRADA - CAU 421.476-D  
COLABORADOR

DIREITOS AUTORAIS RESERVADOS

03/21

ARQUIVO: mpimg\_esc\_ave\_net13\_03\_21\_01\_20230630.dwg